

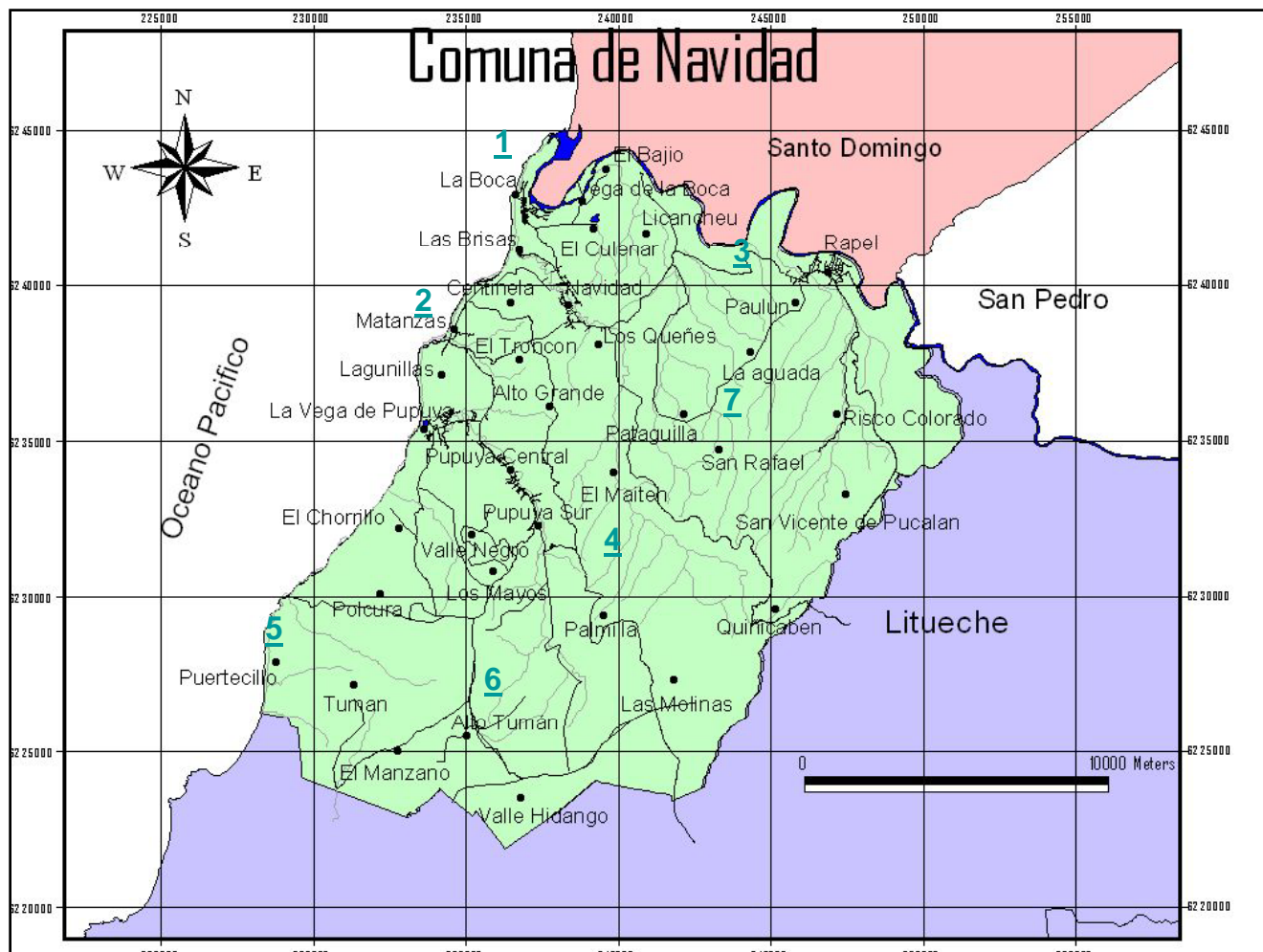


Implicancias de la Mala Tenencia de
Mascotas y Estrategias de Solución, en la
Comuna de Navidad,
Región del Libertador Bernardo
O'Higgins, Chile 2011

Horacio Maldonado Mondaca
Alcalde

Secano Región de O'Higgins





Estructura Productiva

- Agricultura Familiar Campesina (cultivos tradicionales, huertas, ovino, apícola)
- Pesca Artesanal
- Forestal
- Turismo (agroturismo)





....“El hombre ha permitido que el perro se reproduzca en forma desordenada, lo ha echado de su casa para que busque su alimento y lo ha abandonado una vez que se a aburrido de él, propiciando que se convierta en un serio problema social en muchas ciudades y comunidades”....

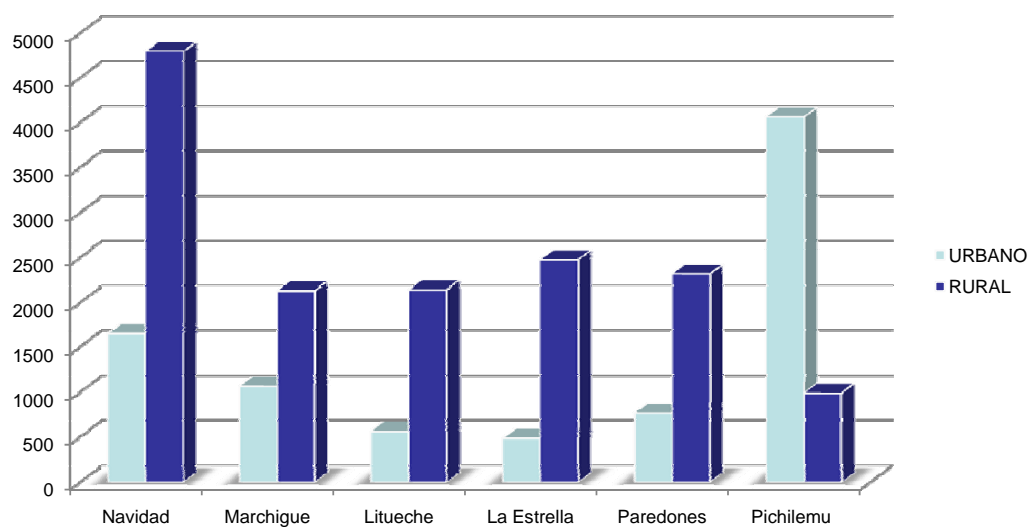
(Álvarez y Domínguez 2001).

Estimación de la población canina en la Provincia de Cardenal Caro

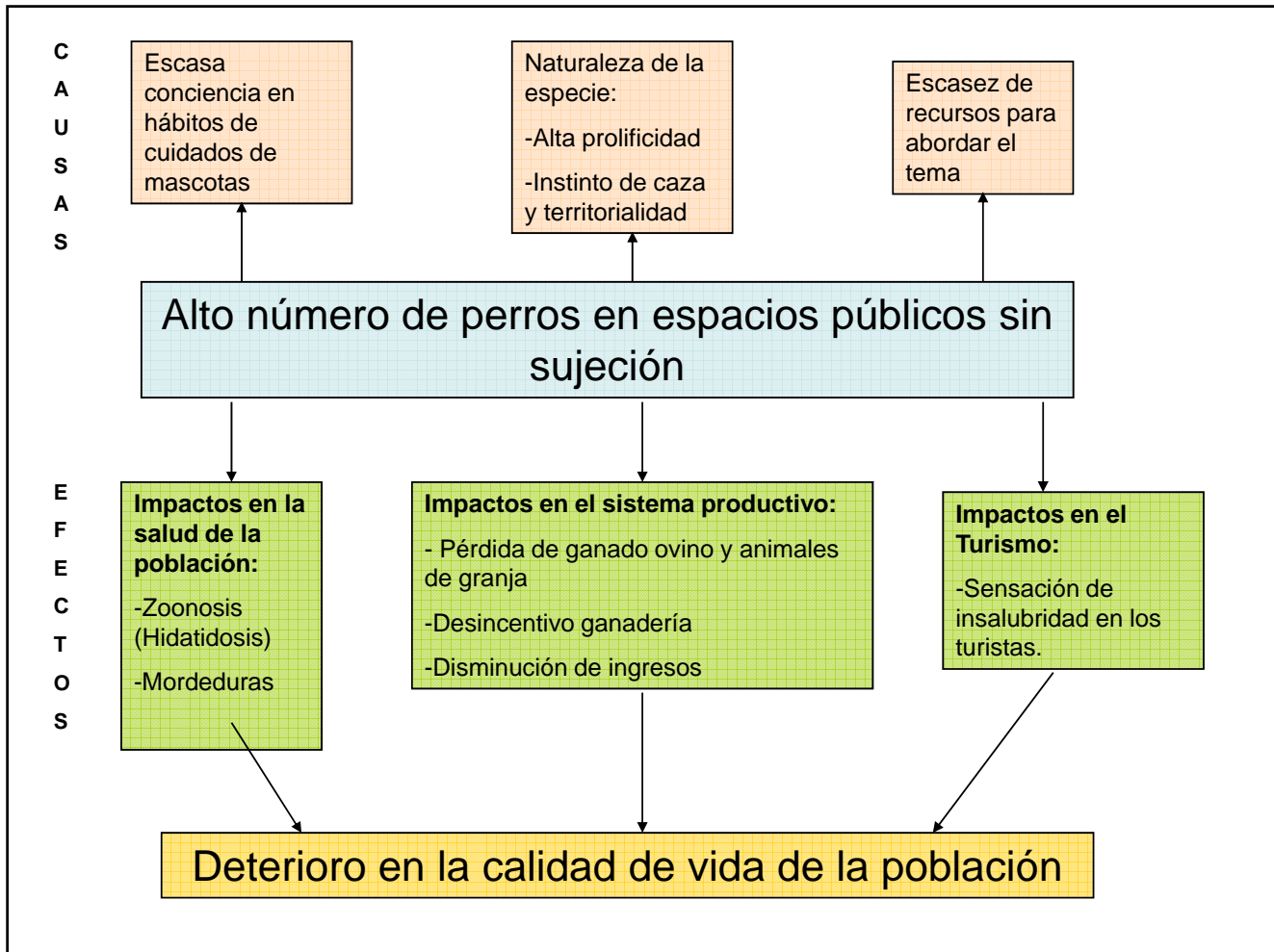
COMUNA	URBANO	RURAL	TOTAL
Navidad	1645	4791	6436
Marchigue	1065	2132	3197
Litueche	565	2142	2707
La Estrella	482	2475	2957
Paredones	768	2315	3083
Pichilemu	4060	988	5048

* Estimación canina provincial, verano 2011, Convenio Universidad Iberoamericana de Ciencias y Tecnología.

Estimación de la población canina en la Provincia de Cardenal Caro



* Estimación canina provincial, verano 2011, Convenio Universidad Iberoamericana de Ciencias y Tecnología.





Impactos en la salud de la población

Hidatidosis, 10,5% tasa de notificación regional, año 2004-2010, Seremi de Salud Región de O`Higgins.

Mordeduras, altos costos de tratamientos, cirugías y hospitalización.



Impactos en el Sistema Productivo

Pérdida de ganado por ataques de perros o grupos de caza.

Intromisión de propiedad privada, rotura de cercos, daño en animales de granja

**Perdida de ovinos registrada en predios correspondientes a la
Agricultura Familiar Campesina durante la temporada 2004, en las
Comunas de Navidad, Litueche y Marchigüe**

Dotación animal registradas en los predios encuestados

Agricultores	Superficie	Dotación Animal (N°)				
		Oveja	Borrega	Carnero/ Carnerillo	Corderos	Total
71	60,1	3.309	602	151	4.056	8.118

N° de ovinos perdidos por conceptos de perros

Agricultores	Superficie	Dotación Animal (N°)				
		Oveja	Borrega	Carnero/ Carnerillo	Corderos	Total
71	60,1	52 (1,57%)	0	0	173 (4,27%)	225 (2,77%)

Fernando Squella N., Centro Experimental Hidango, INIA, Rayentué



Impactos en el turismo

Focos insalubres en espacios públicos,
basureros volcados y basura esparcida

Sensación de inseguridad en peatones
por temor a mordeduras.

Disminución de especies protegidas
Por persecuciones con perros de caza



Sentimiento de
desprotección
e impotencia.



Estrategias de solución en Comuna Navidad

- Año 1996
Introducción de perros ovejeros para cuidado de ganado. (Navidad comuna Piloto)
- Año 2006
Creación de Programa Sanitario Municipal, asesoría veterinaria de ganado y animales de granja, encuesta sobre daños producidos por perros.
- Año 2010
Elaboración y aprobación por Concejo Municipal de Ordenanza Canina.
- Año 2011
 - Convenio Universidad Iberoamericana para estudios y catastro de población canina.
 - Publicación Diario Oficial de Ordenanza, además del trabajo de difusión e incentivo de tenencia responsable de mascotas en Juntas de Vecinos y Org. Comunitarias.
 - Programa Municipal de esterilización.



¿Qué es lo que no queremos?....



¿A qué apuntamos?

